

C -- *{653}

Hyperdrive ACTIVE XXX
the.srid01 // {THE FINAL FRONTIER}

RESOLUTION // Px x3840

**KONZERTHAUS
ORCHESTER
BERLIN**

SPIELZEIT

**DAS KONZERTHAUSORCHESTER BERLIN
AUF TWITCH.TV**



EIN ORCHESTER AUF TWITCH.TV – UND 1.18 MIO. ZUSCHAUER*INNEN SIND DABEI

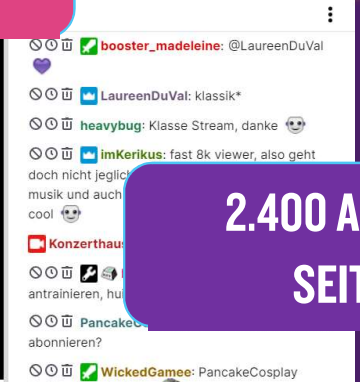
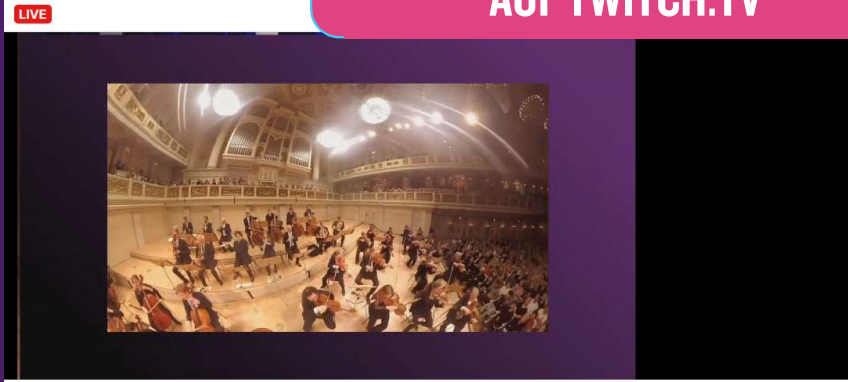
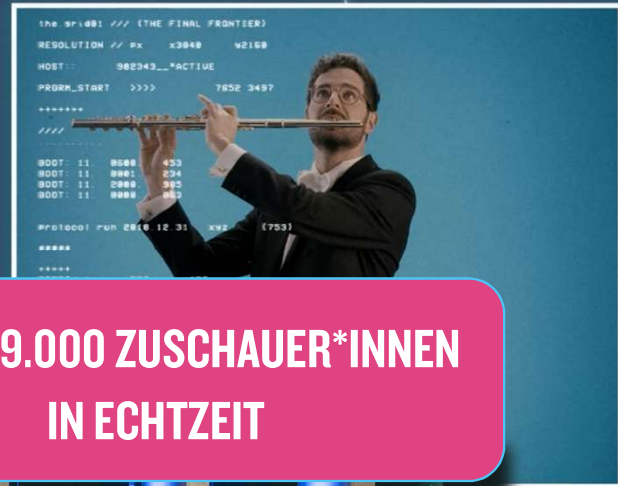


1.34 MIO. VIEWS

ERSTES SINFONIEORCHESTER AUF TWITCH.TV



3.000 – 9.000 ZUSCHAUER*INNEN IN ECHTZEIT



2.400 ABONENT*INNEN SEIT APRIL 2021



UNSERE IDEE: ALS ERSTES SINFONIEORCHESTER LIVE AUF TWITCH.TV TESTEN, WIE HOCHKULTUR DORT ANKOMMT.



15 Mio.

täglich aktive User*innen

twitch



18-34 Jahre

Alter der Kernzielgruppe auf twitch,
die wir sonst schwer erreichen

Direkter Dialog

Fragen im Chat, Feedback,
Kommentare – die hohe Interaktion
zwischen Chat und Creator schafft
ein Gemeinschaftserlebnis

90 Minuten

durchschnittliche Verweildauer
auf der Plattform

Marktpotenzial

Deutschland auf Platz 2 bei
Nutzer*innen-Zahlen

UNSER ZIEL: BEGEISTERND, AUTHENTISCH UND INTERAKTIV KLASSISCHE MUSIK VERMITTELN

GAMIFICATION

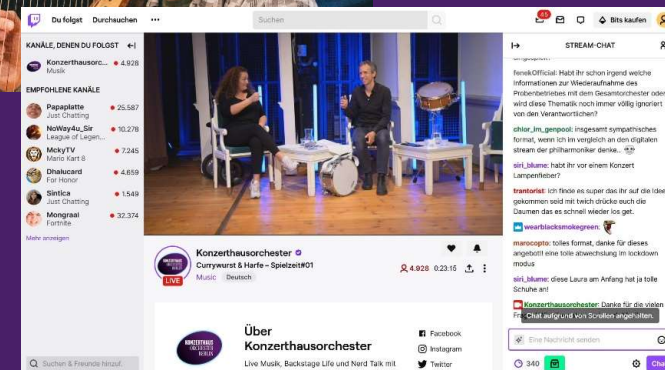
Wettbewerbe, Quiz, Abstimmungen

DIALOG

Direkter geht's nicht – Fragen aufgreifen, unser Programm an Wünsche anpassen, neue Erzählformen finden.

VERMITTLUNG

Musiker*innen sprechen über Eigenheiten der Instrumente, Werke, Werdegang, Komponist*innen, den Alltag mit Musik – authentisch und humorvoll.



DIE UMSETZUNG: MONATLICH INHOUSE PRODUZIERTE UND KONZIPIERTE LIVESTREAMS AUS DEM KONZERTHAUS BERLIN



LIVE MUSIK

Beethoven, Haydn oder Super Mario Kart – die Musiker*innen des Konzerthausorchesters spielen live.



NERD TALK

Wieso gibt es Kontrabässe mit 4 und solche mit 5 Saiten? Was gibt es für Spieltechniken? Ihr fragt, wir antworten!



EINBLICKE

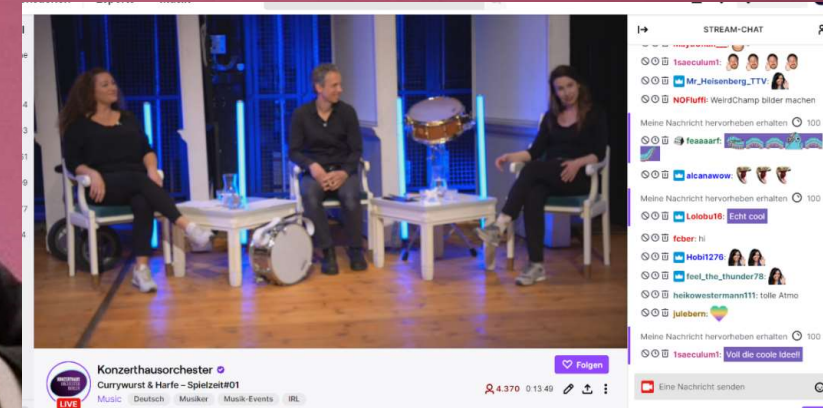
Wie wird man Musiker*in? Wie sieht der Alltag aus? Was passiert hinter der Konzerthausbühne? Wir erzählen's.

WIE DAS ANKAM

Glory_Xs: Jetzt will ich auch ein Instrument spielen!

Ulti_Waste: ich hoffe das kommt wieder, hab euch heute erst entdeckt

elia_227 danke, ist jedes Mal ein großes Vergnügen euren Instrumenten und den dazugehörigen Geschichten zu lauschen.



b4rtlm43us hab nichts mit klassischer Musik am Hut und bin doch hier hängen geblieben! danke an euch <3<3<3

WIE WIR WEITERMACHEN

„Spielzeit“ wird Teil des Programms am Konzerthaus Berlin – mit monatlichen Livestreams von Konzerthausorchester-Mitgliedern und Gästen.

„Spielzeit“ hat Modellcharakter – als Lernprozess in digitalem Erzählen, in agilem, interdisziplinärem Arbeiten und in der Verknüpfung von digitalem und analogem Raum.

Wir experimentieren, entwickeln uns weiter und stoßen mit „Spielzeit“ einen digitalen Transformationsprozess an.



KONTAKT



Julia Bernreuther

Medienreferentin

+49 30 20 30 9 2131

j.bernreuther@konzerthaus.de