

C -- *{653}

Hyperdrive ACTIVE XXX
the_griid01 777 {THE FINAL FRONTIER}

RESOLUTION 77 PX x3840



SPIELZEIT

*DAS KONZERTHAUSORCHESTER BERLIN
AUF TWITCH.TV*



EIN ORCHESTER AUF TWITCH.TV – UND 1.18 MIO. ZUSCHAUER*INNEN SIND DABEI

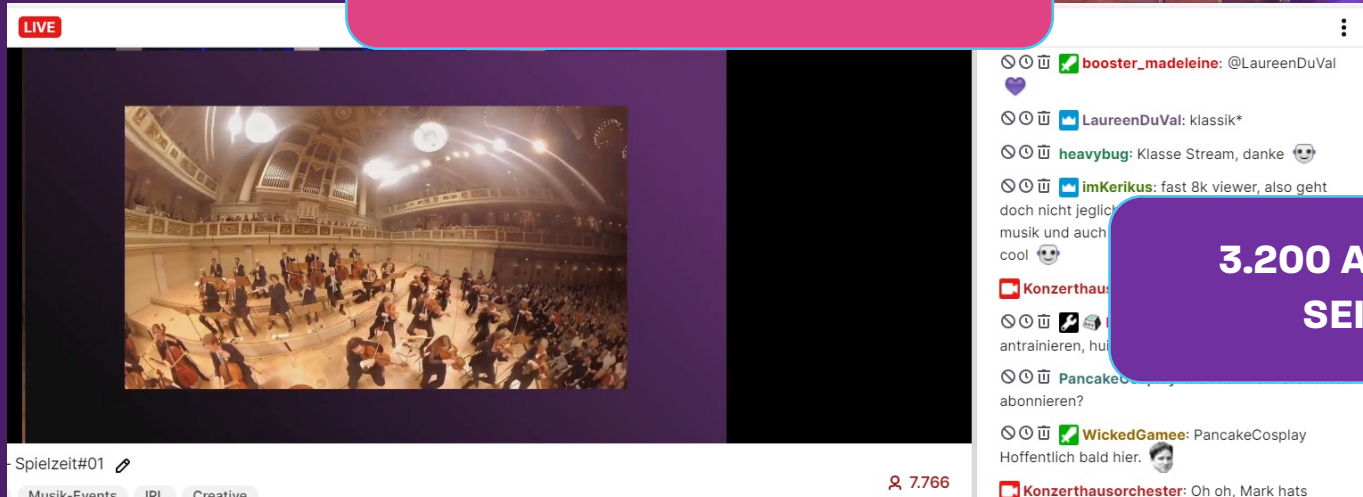


1.7 MIO. VIEWS

ERSTES SINFONIEORCHESTER
AUF TWITCH.TV



3.000 – 9.000 ZUSCHAUER*INNEN
IN ECHTZEIT



3.200 ABONENT*INNEN
SEIT APRIL 2021



UNSERE IDEE: ALS ERSTES SINFONIEORCHESTER LIVE AUF TWITCH.TV TESTEN, WIE HOCHKULTUR DORT ANKOMMT.



15 Mio.

täglich aktive User*innen



18-34 Jahre

Alter der Kernzielgruppe auf twitch, die wir sonst schwer erreichen

Direkter Dialog

Fragen im Chat, Feedback, Kommentare – die hohe Interaktion zwischen Chat und Creator schafft ein Gemeinschaftserlebnis

90 Minuten

durchschnittliche Verweildauer auf der Plattform

Marktpotenzial

Deutschland auf Platz 2 bei Nutzer*innen-Zahlen

UNSER ZIEL: BEGEISTERND, AUTHENTISCH UND INTERAKTIV KLASSISCHE MUSIK VERMITTELN

GAMIFICATION

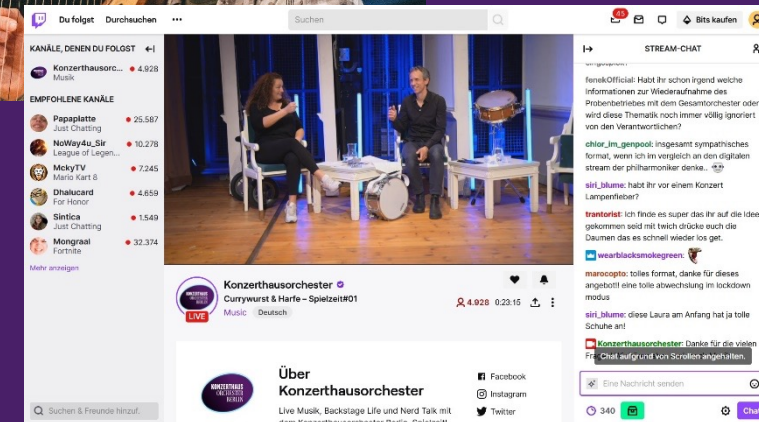
Wettbewerbe, Quiz, Abstimmungen

DIALOG

Direkter geht's nicht – Fragen aufgreifen, unser Programm an Wünsche anpassen, neue Erzählformen finden.

VERMITTLUNG

Musiker*innen sprechen über Eigenheiten der Instrumente, Werke, Werdegang, Komponist*innen, den Alltag mit Musik – authentisch und humorvoll.



DIE UMSETZUNG: MONATLICH INHOUSE PRODUZIERTE UND KONZIPIERTE LIVESTREAMS AUS DEM KONZERTHAUS BERLIN



LIVE MUSIK

Beethoven, Haydn oder Super Mario Kart – die Musiker*innen des Konzerthausorchesters spielen live.



NERD TALK

Wieso gibt es Kontrabässe mit 4 und solche mit 5 Saiten? Was gibt es für Spieltechniken? Ihr fragt, wir antworten!



EINBLICKE

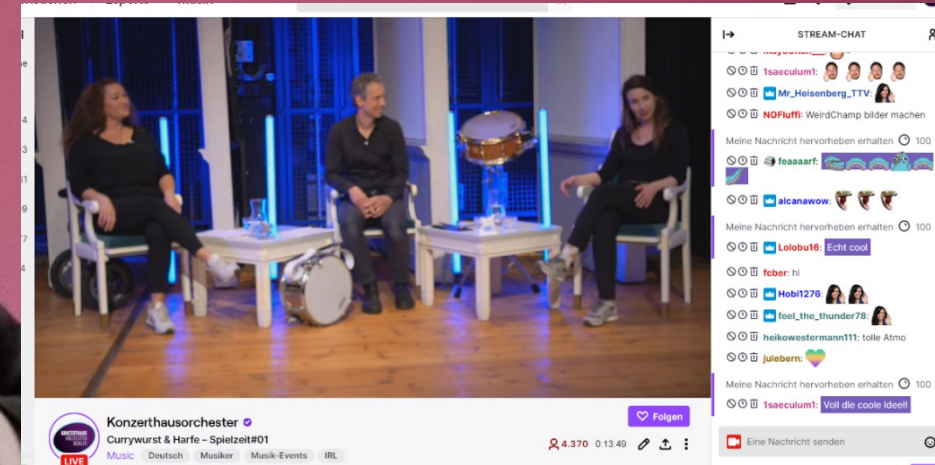
Wie wird man Musiker*in? Wie sieht der Alltag aus? Was passiert hinter der Bühne? Wir erzählen's.

WIE DAS ANKAM

Glory_Xs: Jetzt will ich auch ein Instrument spielen!

Ulti_Waste: ich hoffe das kommt wieder, hab euch heute erst entdeckt

elia_227 danke, ist jedes Mal ein großes Vergnügen euren Instrumenten und den dazugehörigen Geschichten zu lauschen.



b4rt1m43us hab nichts mit klassischer Musik am Hut und bin doch hier hängen geblieben! danke an euch <3<3<3

WIE WIR WEITERMACHEN

„Spielzeit“ wird Teil des Programms am Konzerthaus Berlin – mit monatlichen Livestreams von Konzerthausorchester-Mitgliedern und Gästen.

„Spielzeit“ hat Modellcharakter – als Lernprozess in digitalem Erzählen, in agilem, interdisziplinärem Arbeiten und in der Verknüpfung von digitalem und analogem Raum.

Wir experimentieren, entwickeln uns weiter und stoßen mit „Spielzeit“ einen digitalen Transformationsprozess an.



KONTAKT

Rudi Schmid

Pressereferent

+49 30 20 30 9 2118

r.schmid@konzerthaus.de